

中学受験

(演習用)

実戦的解法による

分野別算数 1000

ファイル No. 649

45-B 投影図

中受ゼミ G

1

図2は図1のよ  
うな立方体と円  
柱を組み合わせてつく  
ったものを、真正面と真上から  
みた図です。次の各問いに  
答えなさい。ただし、円周  
率は3.14とします。

図1

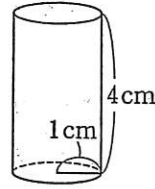
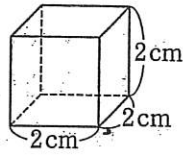
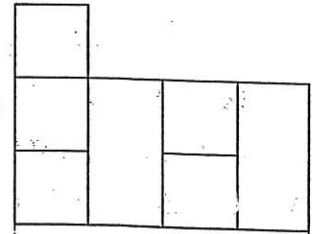
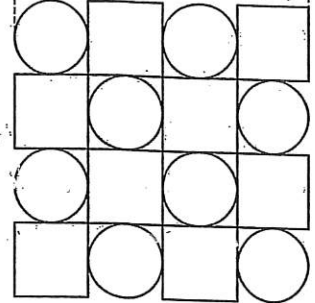


図2

真正面から  
みた図



真上から  
みた図



- (1) 図2のようになるには立方体は最大何個まで  
使うことができますか。
- (2) (1)で答えた立方体の個数でつくったときの  
全体の表面積を求めなさい。

2

右の図は、ある立体を真正面と真横と真上から見た形を表した図です。図

A, B, C の中にあるマス目はすべて1辺1cmの正方形です。また、図Aの曲線は半径2cmの半円を表しています。このとき、次の問いに答えなさい。ただし、円周率は3.14とします。

- (1) この立体の体積は何  $\text{cm}^3$  ですか。
- (2) この立体の表面積は何  $\text{cm}^2$  ですか。

